

Arch. S. Inτροini  
 Arch. C. Carozzi  
 Ing. A. Geronimi  
 Dott.ssa A. Borghi

COORDINATORE  
 ELABORAZIONE TECNICA  
 VALUTAZIONE AMBIENTALE STRATEGICA  
 ESPERTO DISCIPLINE AMBIENTALI

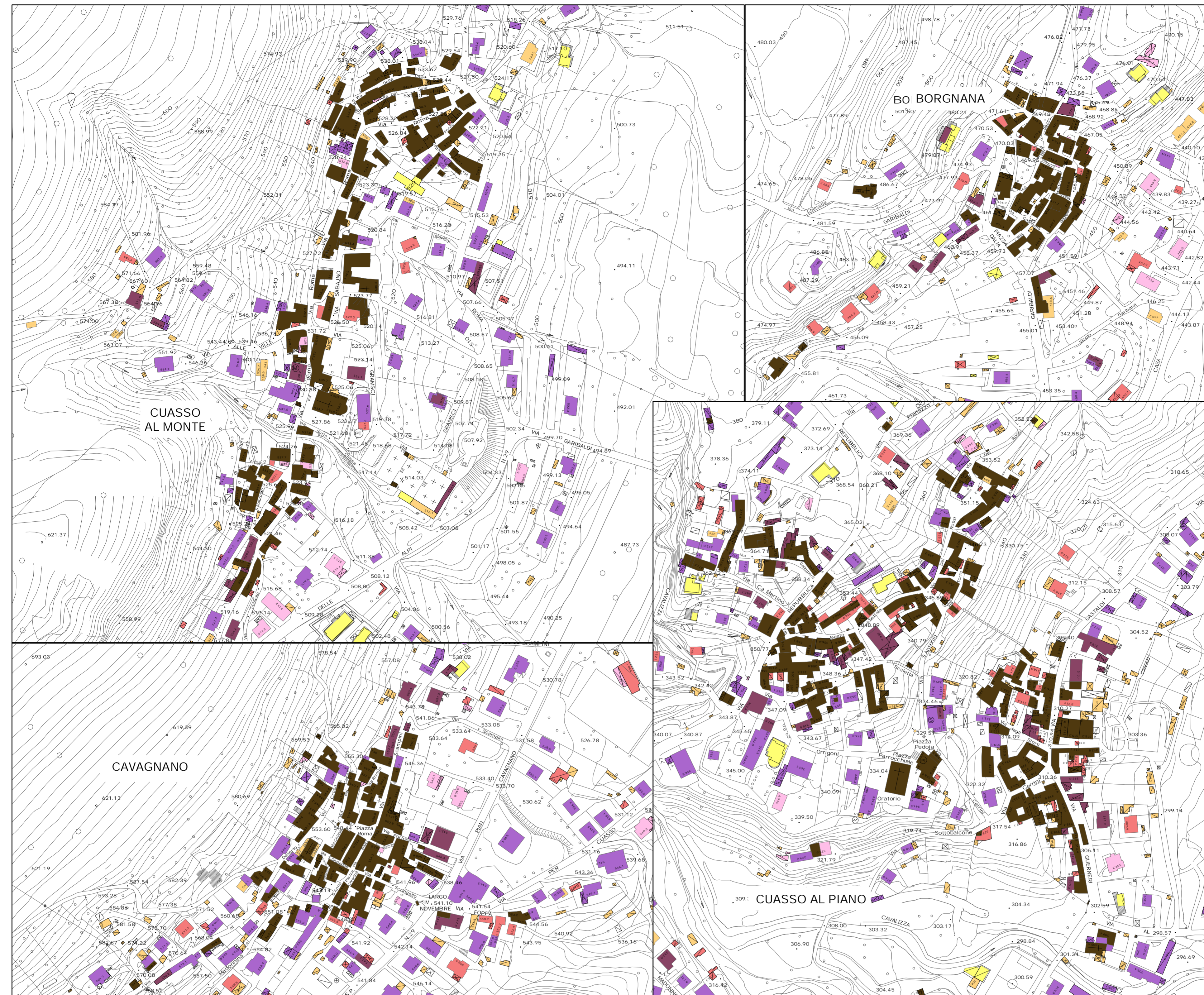
COMUNE DI CUASSO AL MONTE  
 Provincia di Varese



Soglie storiche dell'edificato:

- ante 1863
- 1863-1936
- 1936-1970
- 1970-1980
- 1980-1990
- 1990-2000
- 2000-2010

Estratto mappa  
 Cessato Catasto  
 Lombardo Veneto 1863



TAVOLA

DdP

3

SISTEMA INSEDIATIVO:  
 SOGLIE STORICHE  
 DELL'EDIFICATO  
 SCALA 1:2000

PIANO DI GOVERNO DEL TERRITORIO  
 Documento di Piano - Quadro conoscitivo